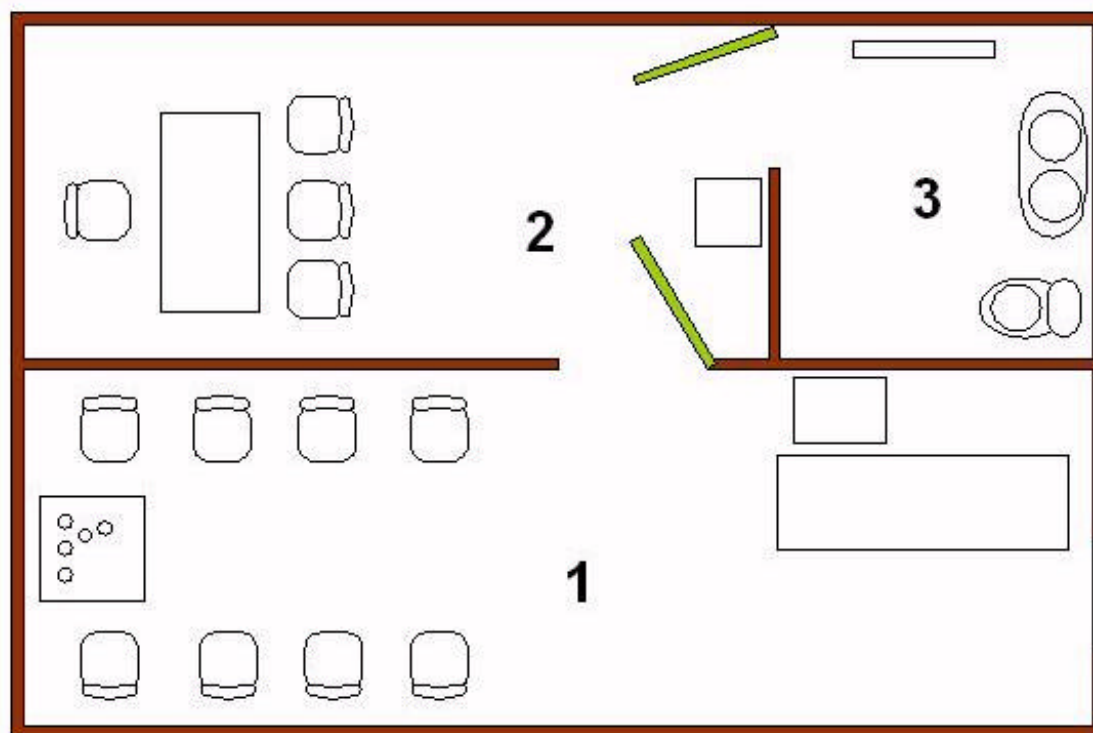


Disposition d'un local pour un contrôle anti-dopage



1 – Salle d'attente

- Un réfrigérateur avec boissons non alcoolisées
- Table
- Chaises

2 – Salle de conversation

- Table
- Chaises
- Poubelle
- Téléphone ou autre moyen de communication
- Ciseaux
- Matériel pour écrire
- Serviettes en papier

3 – Toilettes

- W.C
- Lavabo
- Serviettes en papier
- Papier hygiénique
- Portes manteaux